

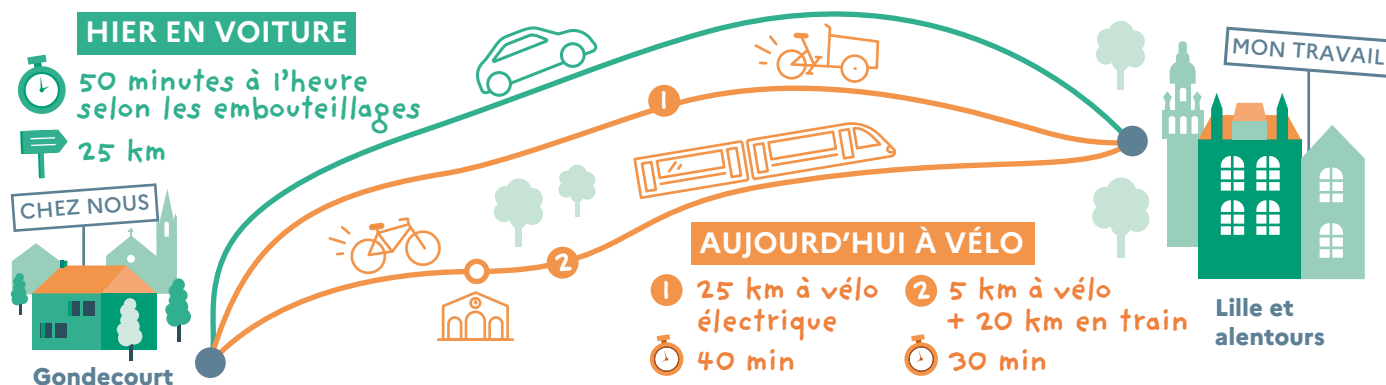
# BOUGER AUTREMENT, C'EST POSSIBLE !



Nous avons remplacé la voiture par une véritable flotte : un vélo chacun et 2 vélos-cargos électriques, dont un speed-bike pour les longs trajets !



## MON NOUVEAU TRAJET



## QUEL BILAN APRÈS 3 MOIS DE PRATIQUE ?

### Ce que nous avons gagné !

- **Un rythme plus paisible** : notre mobilité est une vraie respiration et nous permet de renouer avec notre environnement proche.
- **Une meilleure santé** : aucune visite chez le médecin depuis 3 mois !
- **600 euros d'économie par mois** (carburant, assurance, entretien...).
- **Une nouvelle façon de consommer** : nous faisons nos courses à vélo et privilégions les circuits courts.

### Ce que nous avons perdu...

- **La possibilité de partir sur un coup de tête**, pour le week-end par exemple, mais nous pouvons toujours louer une voiture !

**-333 kg de CO<sub>2</sub> émis en 3 mois\*** pour les seuls trajets domicile-travail (et donc sans compter les petits trajets à vélo pour aller à l'école, aux courses...)

Calculez les émissions carbone de vos trajets sur [monimpacttransport.fr](http://monimpacttransport.fr)

### LES INDISPENSABLES

- L'assistance électrique pour les longs trajets et le transport des enfants.
- Un stationnement sécurisé au domicile et au travail.

\*Émissions de CO<sub>2</sub> d'une voiture : 193 g/passager.km x 3 mois (à raison d'un aller-retour de 50 km/j et 12 jours ouvrés par mois) moins les émissions de CO<sub>2</sub> du TER : 24,8 g/passager.km x 3 mois (1 aller-retour de 40 km/j sur 4 jours ouvrés par mois) et celles du vélo électrique 2 g x 3 mois (1 aller-retour de 50 km/j sur les 8 jours ouvrés restants).

## 3 BONNES RAISONS DE FRANCHIR LE PAS

**1 Le speed-bike** : un modèle qui peut atteindre jusqu'à 45 km/h (non éligible aux pistes cyclables, ni aux aides de l'Etat et des collectivités...).

**2 Des services vélo en plein boom** : dispositifs de location, ateliers de réparation ou d'auto-réparation...

**3 Des aménagements améliorés et développés** (voies cyclables, signalétique...) par les collectivités dans le cadre du plan vélo (lancé en décembre 2018).