

Se déplacer autrement

Les transports sont responsables de 35 % des émissions de CO₂.
Et le trafic routier y est pour beaucoup.

Alors, quelles solutions pour les déplacements quotidiens ?



La voiture pèse sur le budget et la santé

40 % des trajets quotidiens font moins de **3 km**

95 % du temps en stationnement



> 5000 €/an en moyenne



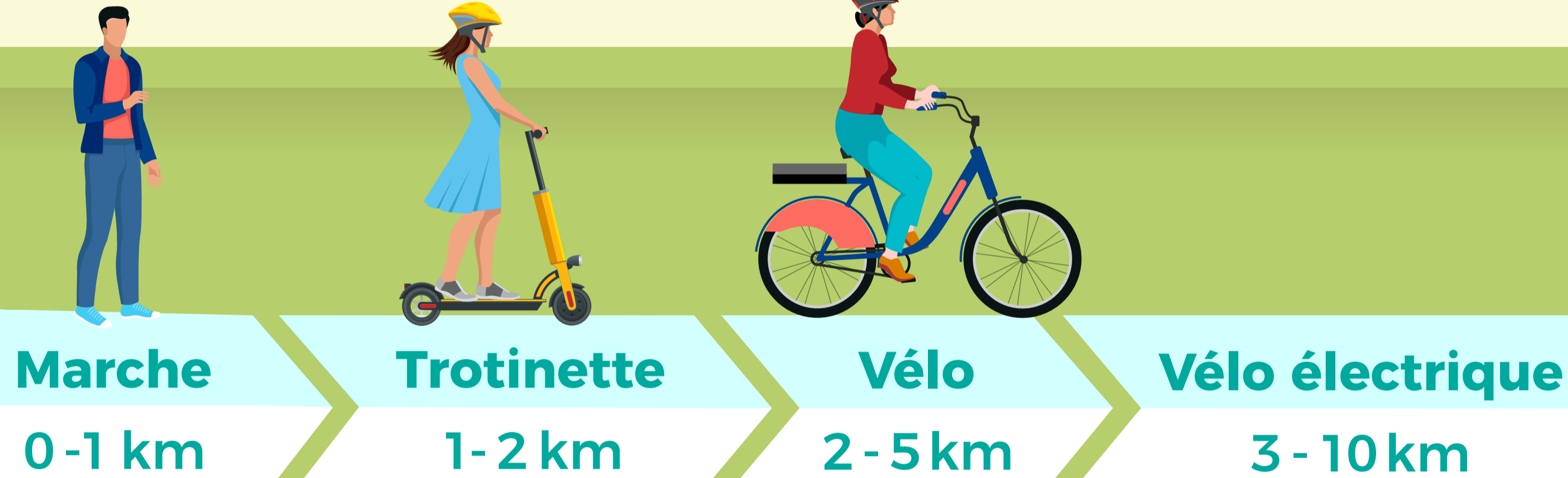
10 à 12 % du budget des ménages
2e poste de dépense
(amortissement de l'achat, carburant, assurance, entretien, ...)

48 000 décès prématurés par an liés aux particules fines

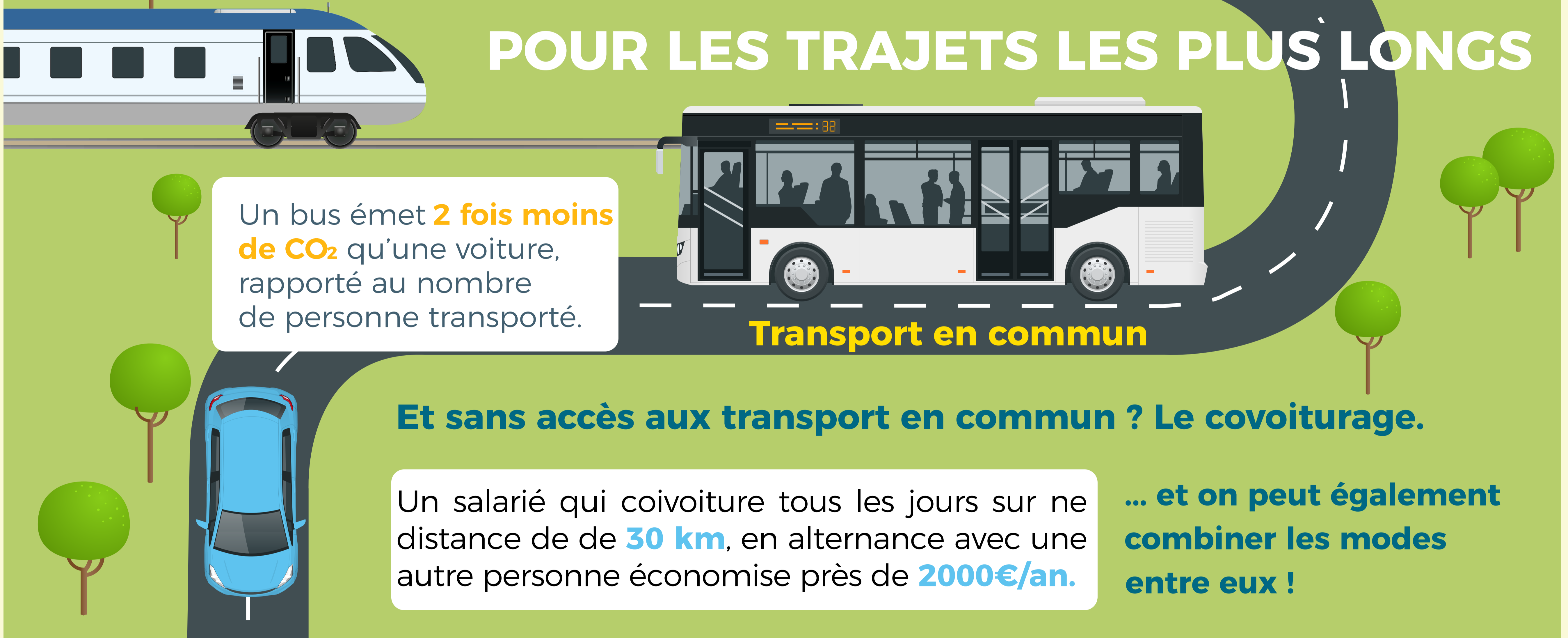


Place aux modes alternatifs

POUR LES TRAJETS LES PLUS COURTS



POUR LES TRAJETS LES PLUS LONGS



Quels avantages ?

Meilleur pour la santé

30 min. de vélo ou de marche quotidienne = **-30%** de risque de maladie (cardiovasculaire, cancer, diabète...)

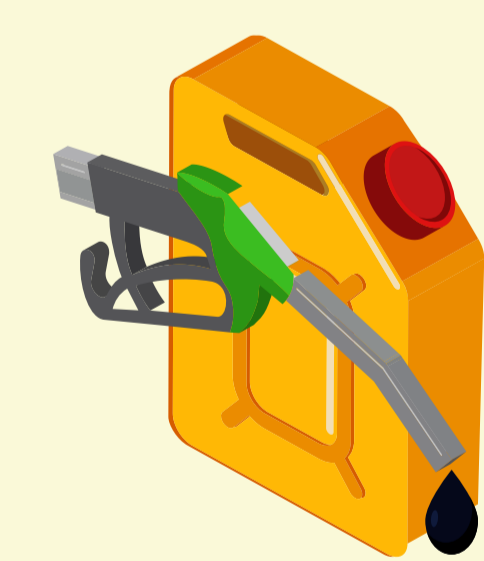


10 km/jour
50 €/an

Moins cher à l'usage



10 km/jour
1000 €/an



3 pleins d'essence



prix d'un abonnement bus

*Prime transport déduite

Pour en savoir plus :

securite-routiere.gouv.fr

deplacements.grandpoitiers.fr

GRAND POITIERS

Communauté urbaine

grandpoitiers.fr