

- AC1 : Servitude de protection des Monuments Historiques Monument Classé
- Monument Inscrit
- EL7 : Servitude d'alignement - Circulation routière
- I4 : Servitude relative à l'établissement de conduites électriques
- PT1 : Servitude relative aux transmissions radiolélectriques concernant la protection des centres de réception contre les perturbations électromagnétiques

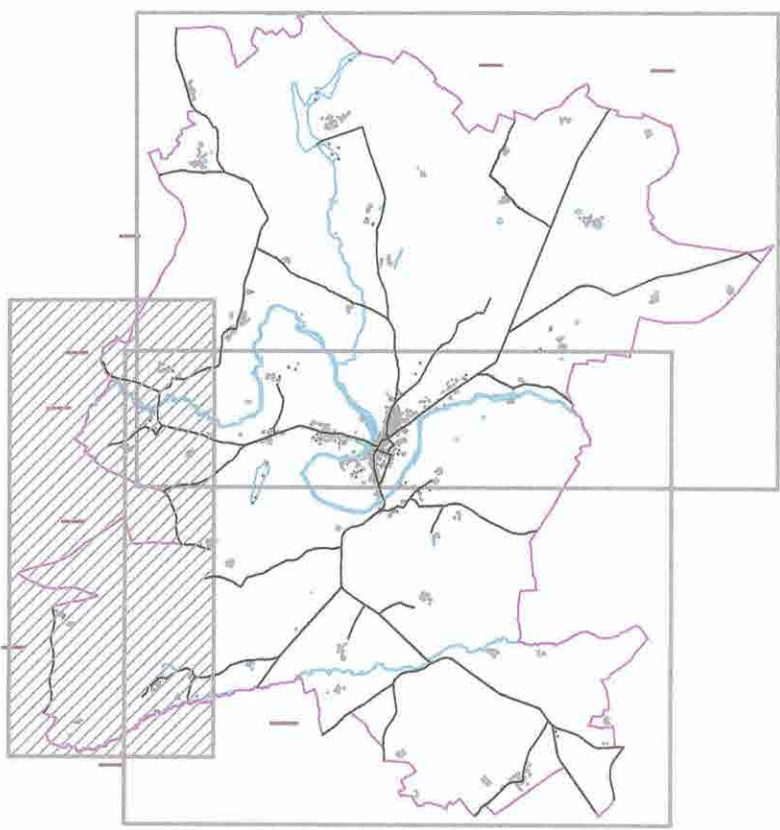
Commune de
SANXAY

Elaboration de la
**Carte
Communale**

3c1

PLAN DES SERVITUDES D'UTILITE PUBLIQUE

Dossier approuvé par délibération du Conseil Municipal
le 16 janvier 2007



- AC1 : Servitude de protection des Monuments Historiques Monument Classé
- Monument Inscrit
- EL7 : Servitude d'alignement - Circulation routière
- I4 : Servitude relative à l'établissement de canalisations électriques
- PT1 : Servitude relative aux transmissions radioélectriques concernant la protection des centres de réception contre les perturbations électromagnétiques

Commune de
SANXAY

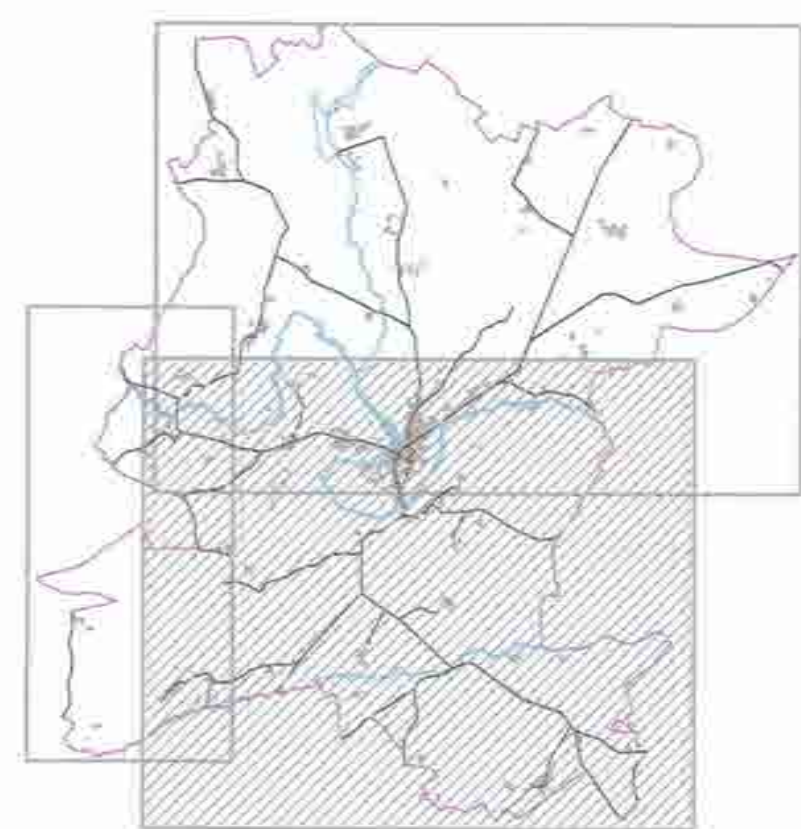
Elaboration de la
**Carte
Communale**

3c1

PLAN DES SERVITUDES D'UTILITE PUBLIQUE

Dossier approuvé par délibération du Conseil Municipal
le 16 janvier 2007





- AC1 : Servitude de protection des Monuments Historiques Monument Classé
- Monument inscrit
- EL7 : Servitude d'alignement - Circulation routière
- I4 : Servitude relative à l'établissement de canalisations électriques
- PT1 : Servitude relative aux transmissions radioélectriques concernant la protection des centres de réception contre les perturbations électromagnétiques

Commune de
SANXAY

Elaboration de la
**Carte
Commune**

3c1 PLAN DES SERVITUDES D'UTILITE PUBLIQUE

Dossier approuvé par délibération du Conseil Municipal
le 16 janvier 2007

