

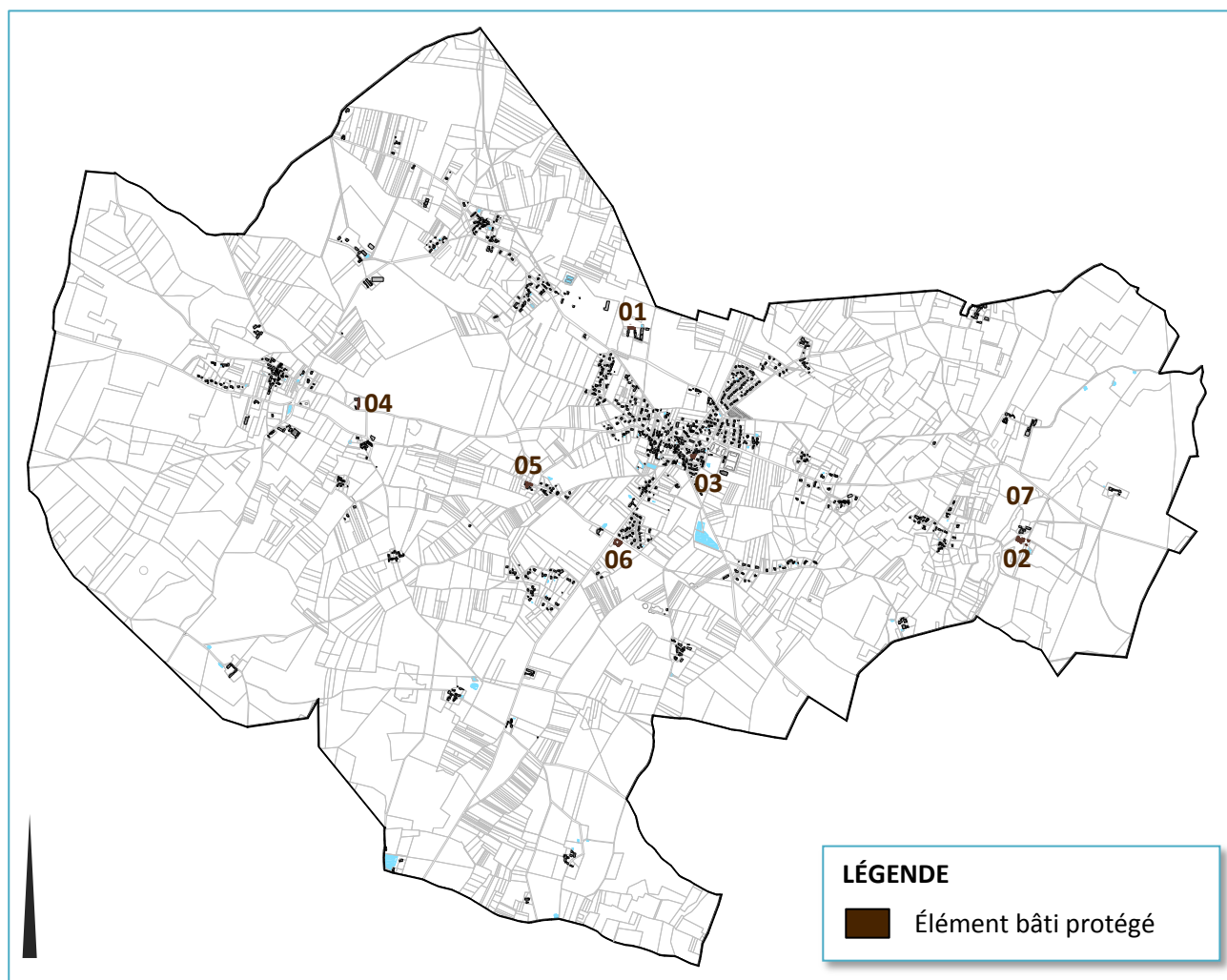
## PLAN LOCAL D'URBANISME DE TERCÉ (86)

### Liste des éléments bâtis protégés au titre des Éléments de Paysage à Protéger pour des motifs d'ordre culturel, historique ou architectural

(Article L.151-19 du Code de l'Urbanisme)

N°	Objet	Lieu
01	Manoir	« Le Normandoux »
02	Manoir	« La Tibaudière »
03	Église Saint-Crépin et Saint-Crépinien	Le Bourg
04	Manoir	« La Nivardière »
05	Logis	« Les Basses Forges »
06	Logis	« Maison neuve »
07	Four à chaux	« La Tibaudière »

### LOCALISATION GÉNÉRALE DES ÉLÉMENTS BÂTIS



Échelle : 1/40 000