

PLAN LOCAL D'URBANISME
REGLEMENT ANNEXE 1
PROTECTION ET MISE EN VALEUR DU PATRIMOINE

COMMUNE DE MONTAMISE

Echelle 1/2500

COMMUNAUTE URBAINE
DE GRAND POITIERS

Direction Générale Développement urbain
Construction - Urbanisme

Hôtel de Ville - BP569
86021 POITIERS Cedex
Tél : 05 49 52 36 01

direction.urbanisme.mixite.sociale@grandpoitiers.fr



Modification simplifiée MS1-R5
approuvée le 27 septembre 2019

Modification simplifiée MS2-R5
approuvée le 24 septembre 2021

LEGENDE

TYPOLOGIES ARCHITECTURALES

- Antérieur au XVIIe
- Antérieur au XVIIe / XVIIe - XVIIIe
- Antérieur au XVIIe / Fin XVIIIe - mi XIXe
- Antérieur au XVIIe / Fin XIXe - 1914
- XVIIe - XVIIIe
- XVIIe - XVIIIe / Fin XVIIIe - mi XIXe
- XVIIe - XVIIIe / Fin XIXe - 1914
- XVIIe - XVIIIe / Années 1930 - 1950
- XVIIe - XVIIIe / Années 1960 - 1980
- Fin XVIIIe - mi XIXe
- Fin XVIIIe - mi XIXe / Fin XIXe - 1914
- Fin XVIIIe - mi XIXe / Fin XIXe - 1914 / Années 1930 - 1950
- Fin XVIIIe - mi XIXe / Années 1930 - 1950
- Fin XVIIIe - mi XIXe / Années 1960 - 1980
- Fin XVIIIe - mi XIXe / Architecture de villégiature
- Architecture de villégiature
- Fin XIXe - 1914
- Fin XIXe - 1914 / Années 1930 - 1950
- Fin XIXe - 1914 / Années 1960 - 1980
- Fin XIXe - 1914 / Architecture de villégiature
- Années 1930 - 1950
- Années 1930 - 1950 / Années 1960 - 1980
- Bâtiment Inventaire Patrimoine

ESPACES LIBRES A SOIGNER

- Espace de mise en scène urbaine
- Querreux
- Espace vert, parc et jardin de qualité
- Espace libre à requalifier (y compris espace vert)

OPERATION URBAINES / ENSEMBLES

- Cité (jardin, américaine, reconstruction)
- Grands ensembles; Lotissements après 1960
- Maisons jumelées ou série

PATRIMOINE BÂTI A PRESERVER

- Construction remarquable
- Ensemble de constructions patrimoniales de qualité
- Vestige à conserver
- Lavoir ou fontaine
- Moulin
- Calvaire - Croix
- Monuments aux morts
- Puits
- Four à pain
- Four à chaux
- Briqueterie - Tuilerie
- Habitat troglodite
- Pigeonnier
- Porche ou pile d'entrée intéressant
- Elément de clôture de qualité
- Elément de clôture à améliorer

PATRIMOINE INDUSTRIEL

- Minoterie
- Autres usines

Pour information : état de conservation du bâti (2016)

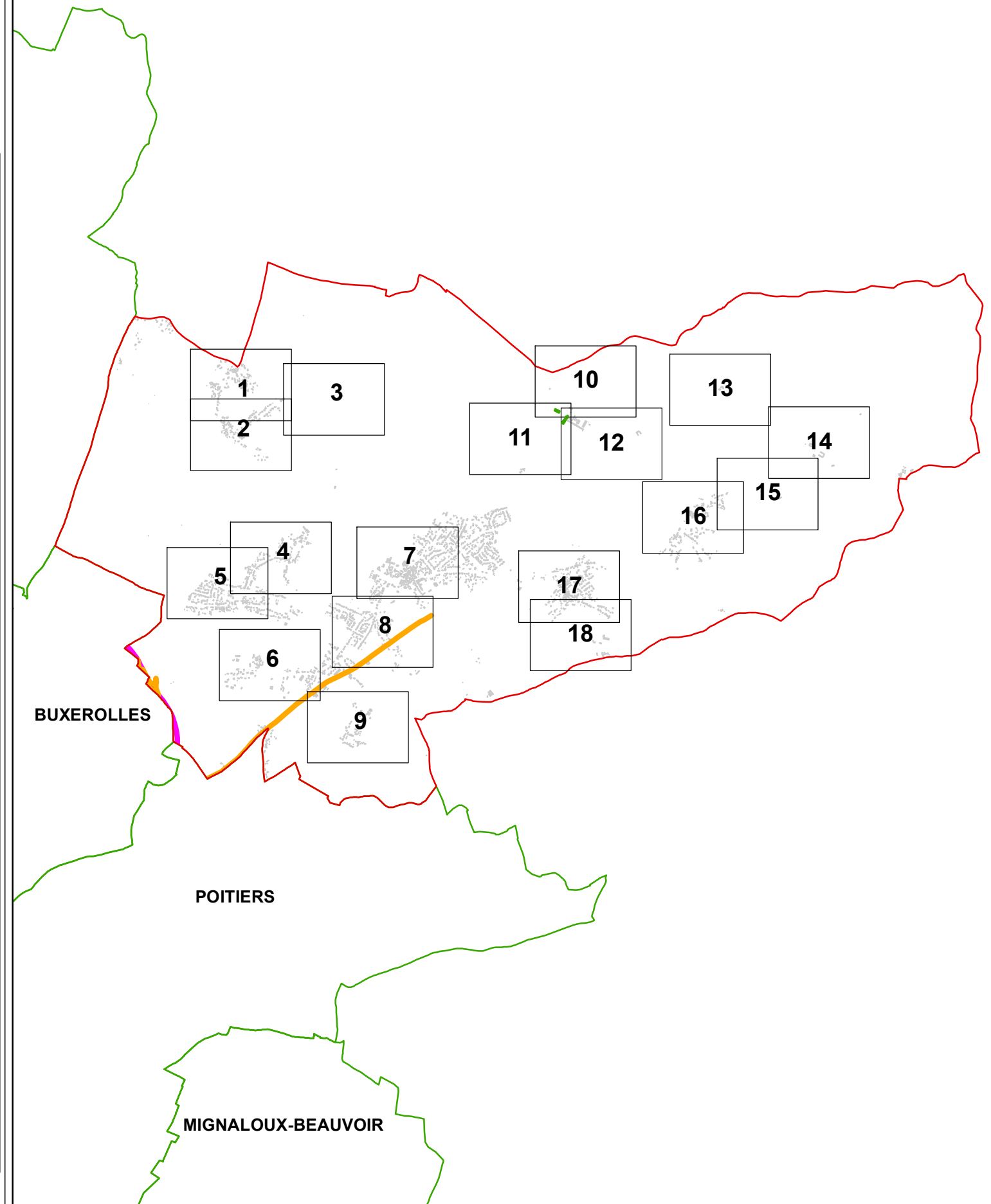
- Construction dénaturée
- Construction modifiée
- Construction en mauvais état
- Construction à l'état de ruine

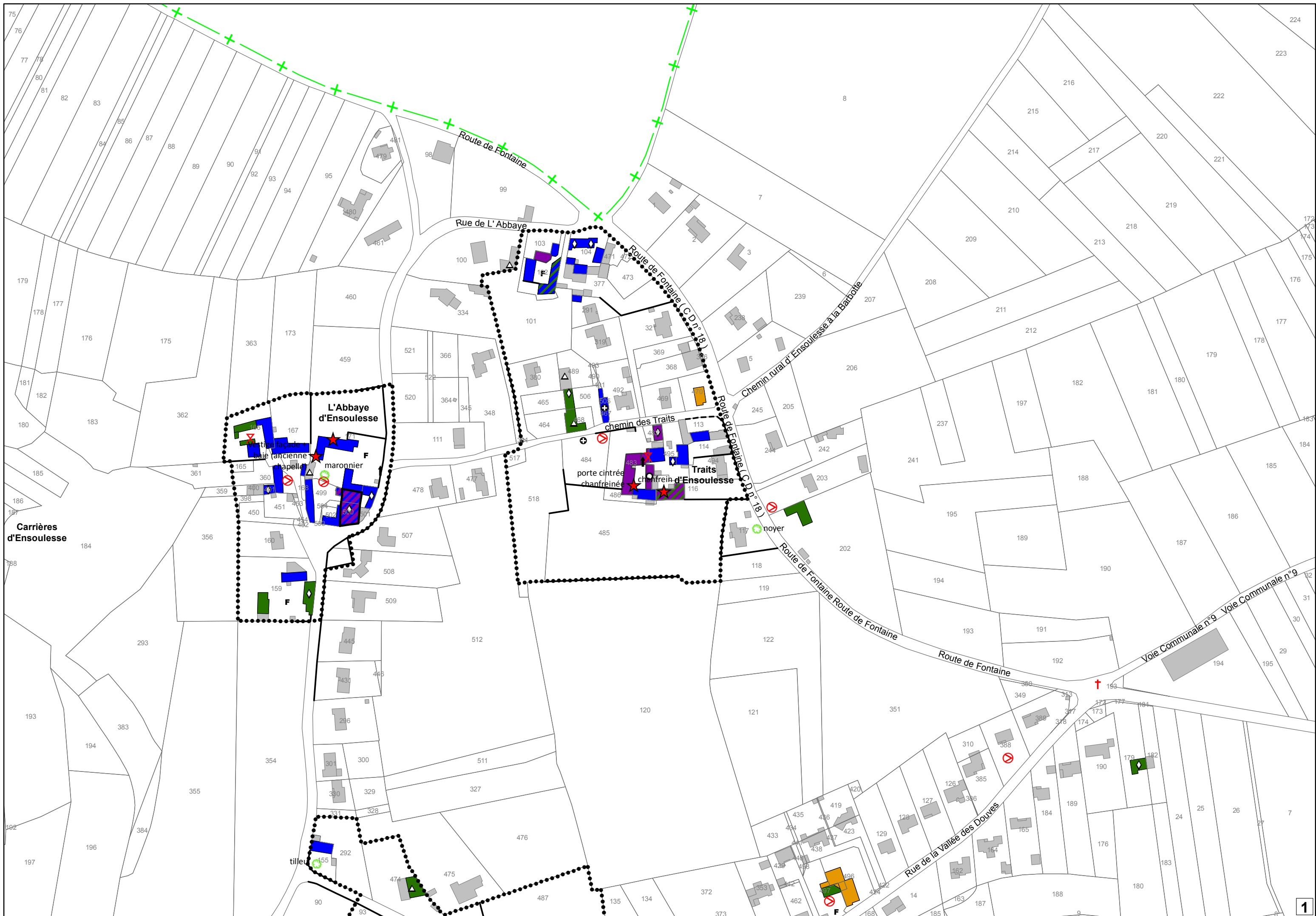
TYPOLOGIES DE PROGRAMME

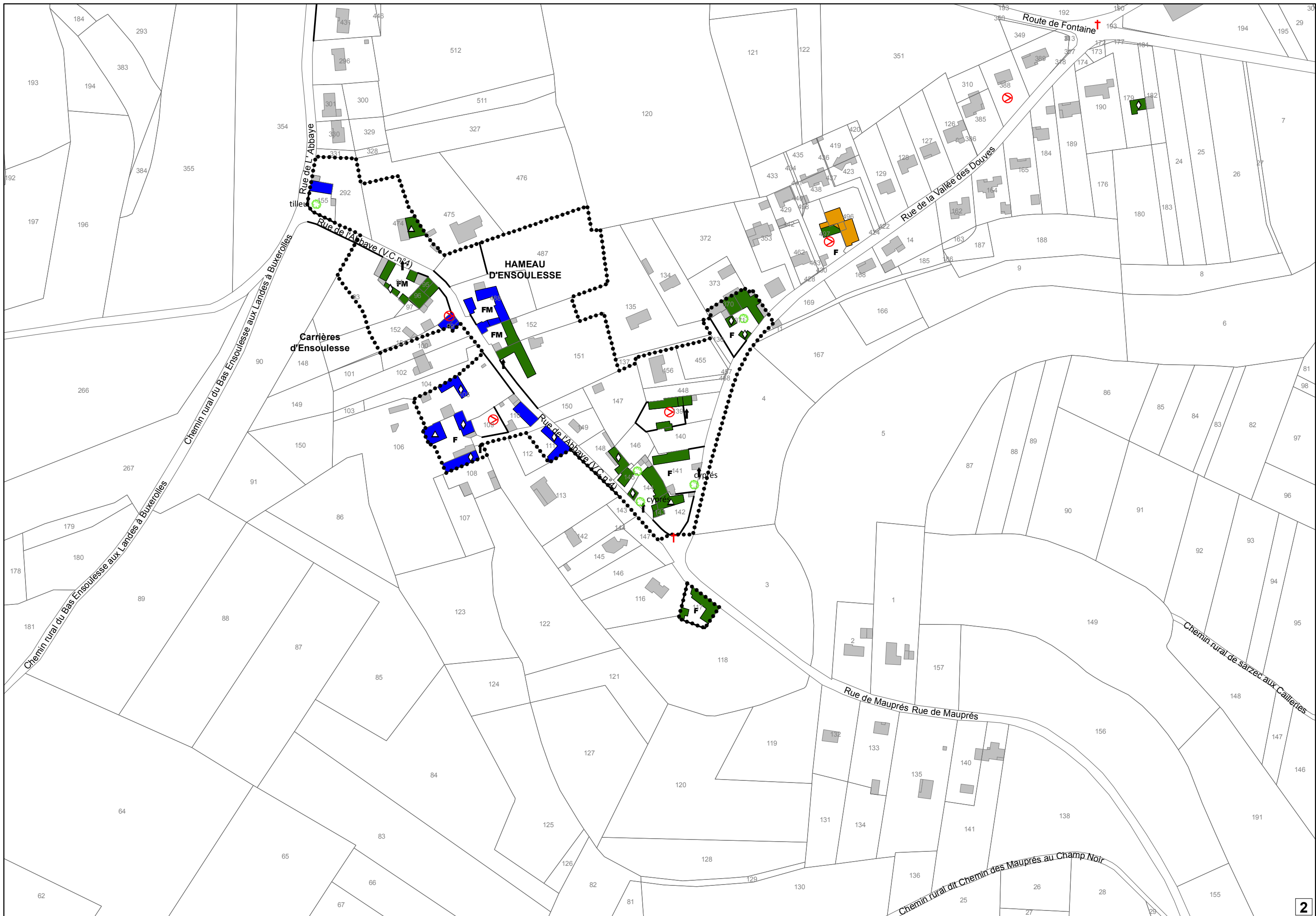
- P** Edifice public
- R** Edifice religieux
- C** Château - Manoir
- V** Villa / belle demeure
- D** Métairie d'un manoir ou château
- F** Ferme sur cour
- FM** Ferme avec maison de maître

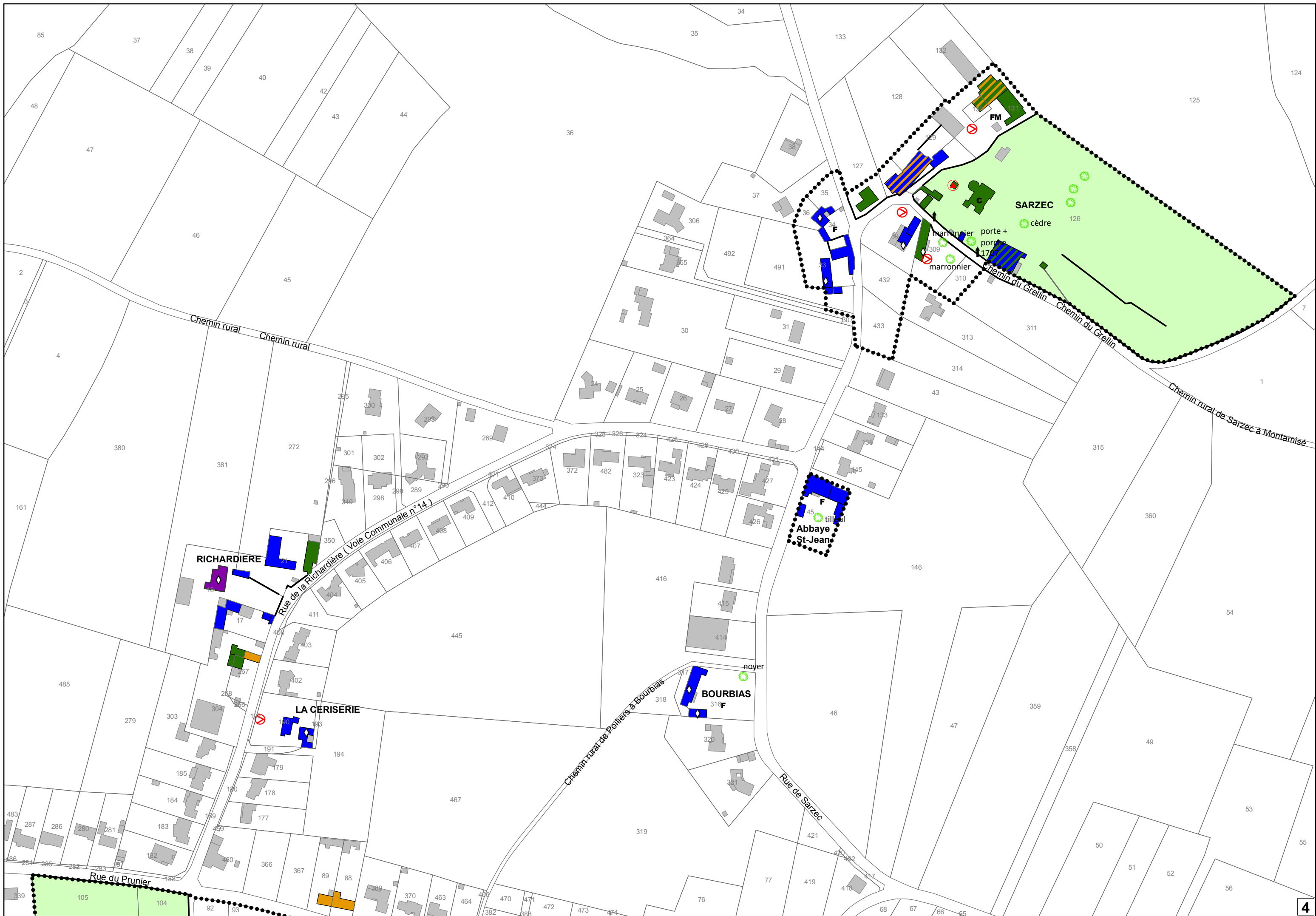
PATRIMOINE NATUREL

- Arbre isolé (remarquable)
- Alignement arbres remarquables









Chemin rural

RICHARDIERE

Rue de la Richardière (Voie Communale n°14)

LA CERISERIE

Chemin rural de Poitiers à Bourbias

BOURBIAS

Rue de Sarzec

SARZEC

cèdre

marronnier

porte + porche

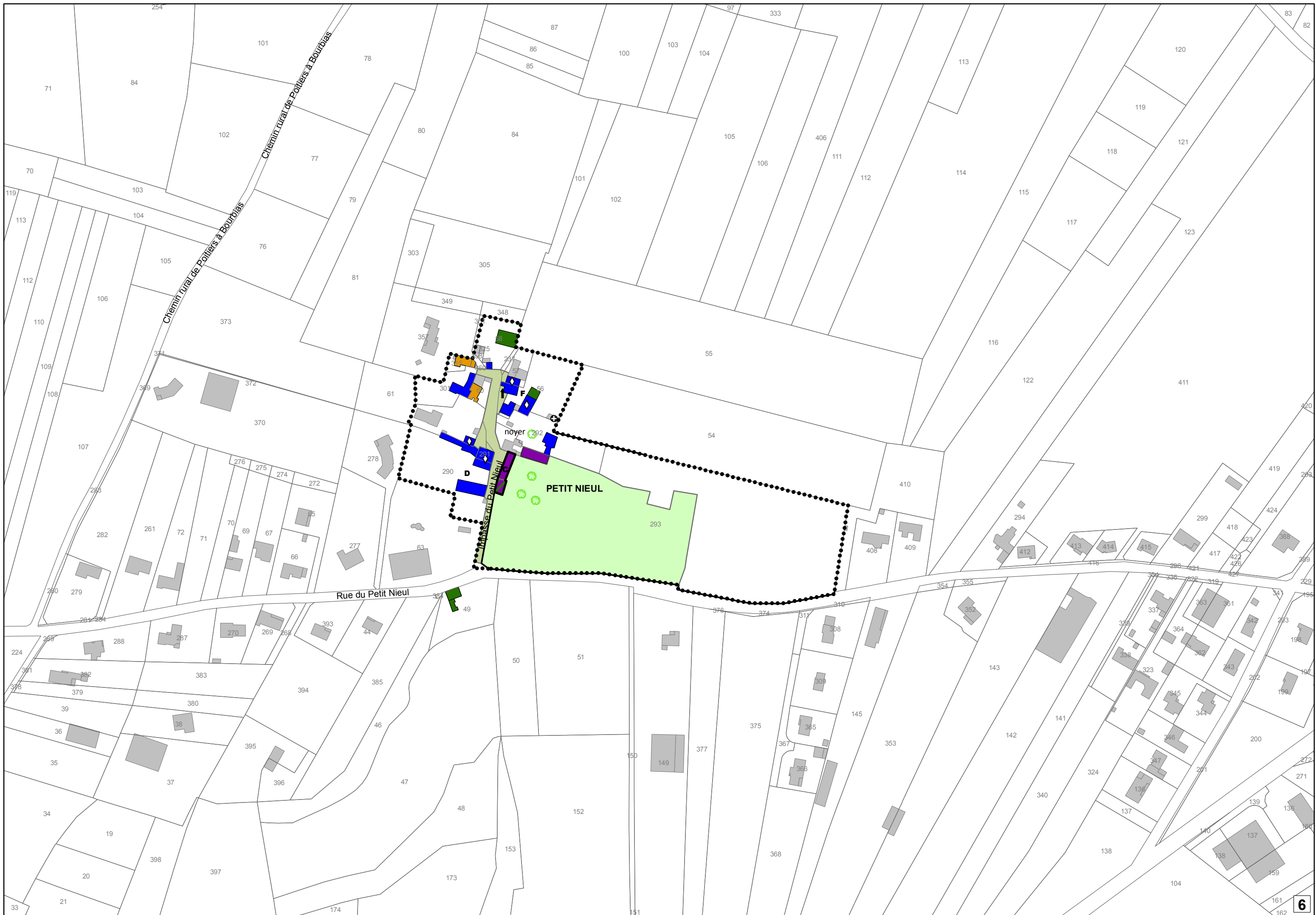
marronnier

Chemin du Grellin

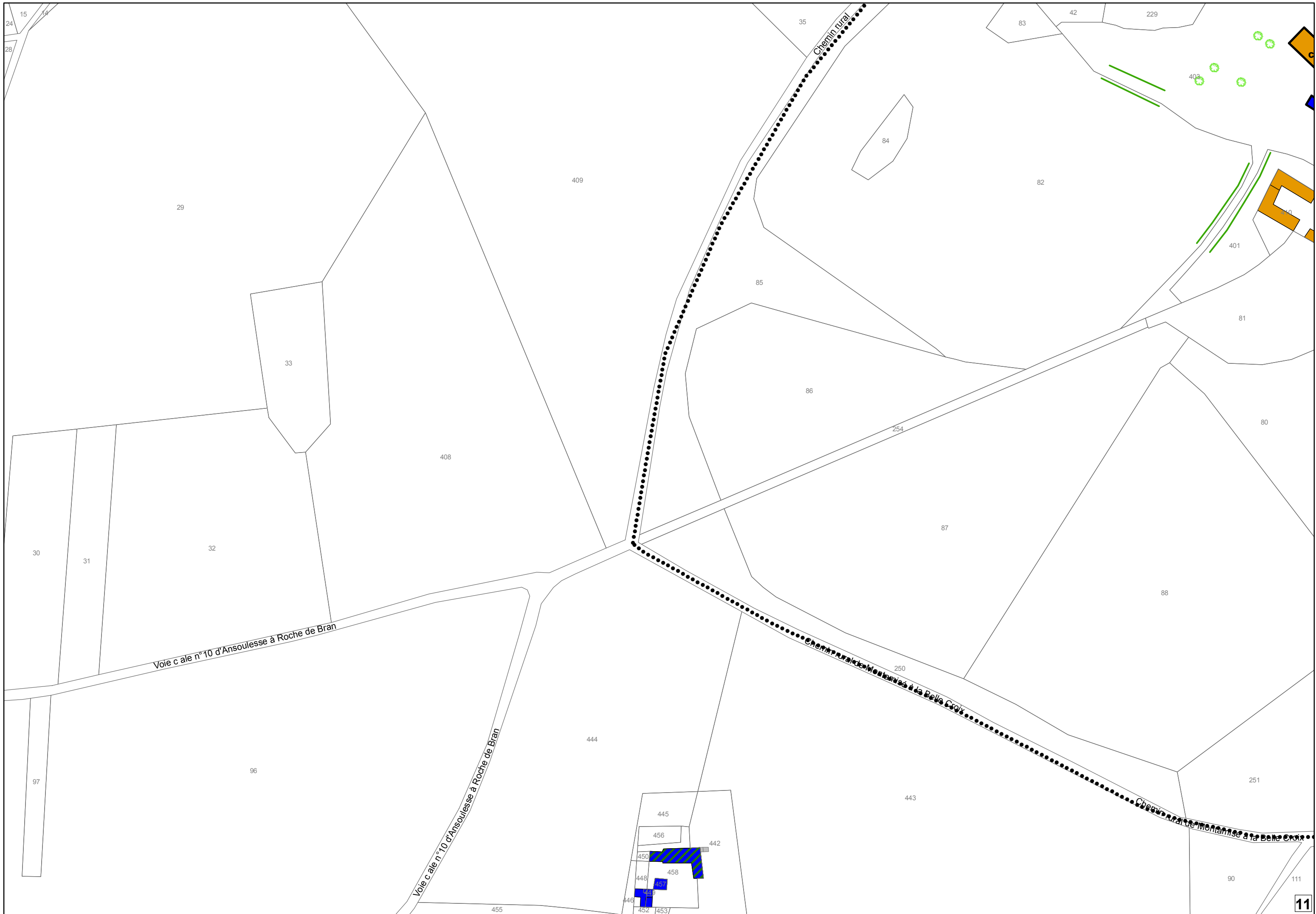
Chemin rural de Sarzec à Montamisé

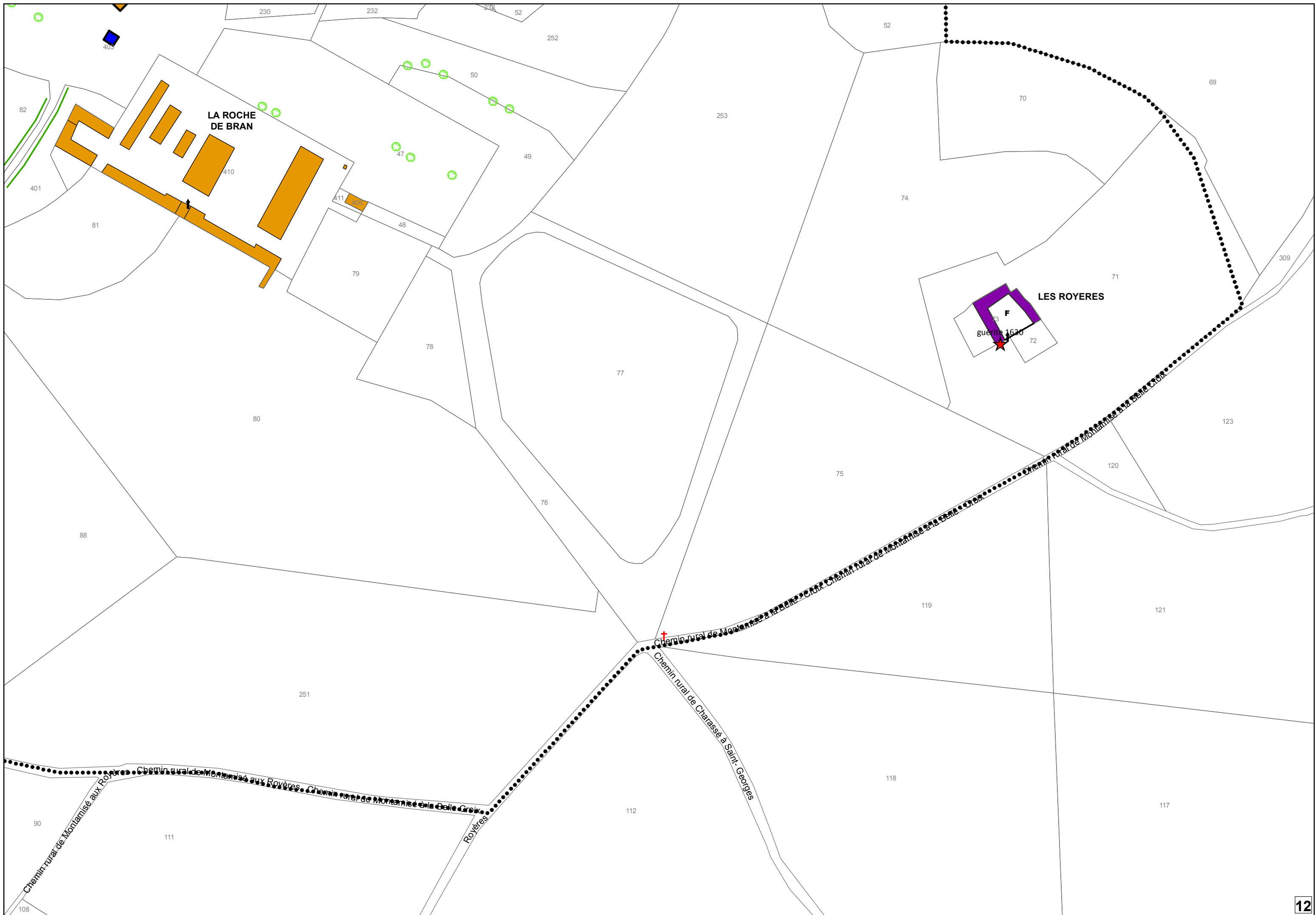
Rue du Prunier











LA ROCHE DE BRAN

LES ROYERES

F
guérite 1630

Chemin rural de Montamisé aux Royères

Chemin rural de Charassé à Saint-Georges

Chemin rural de Montamisé à la Belle Croix

Chemin rural de Montamisé aux Royères

Chemin rural de Montamisé à la Belle Croix

Royères



