

PPR Mouvements de Terrain
de la vallée du Clain
Zonage réglementaire

Commune de Poitiers
Planche 2/5

Légende

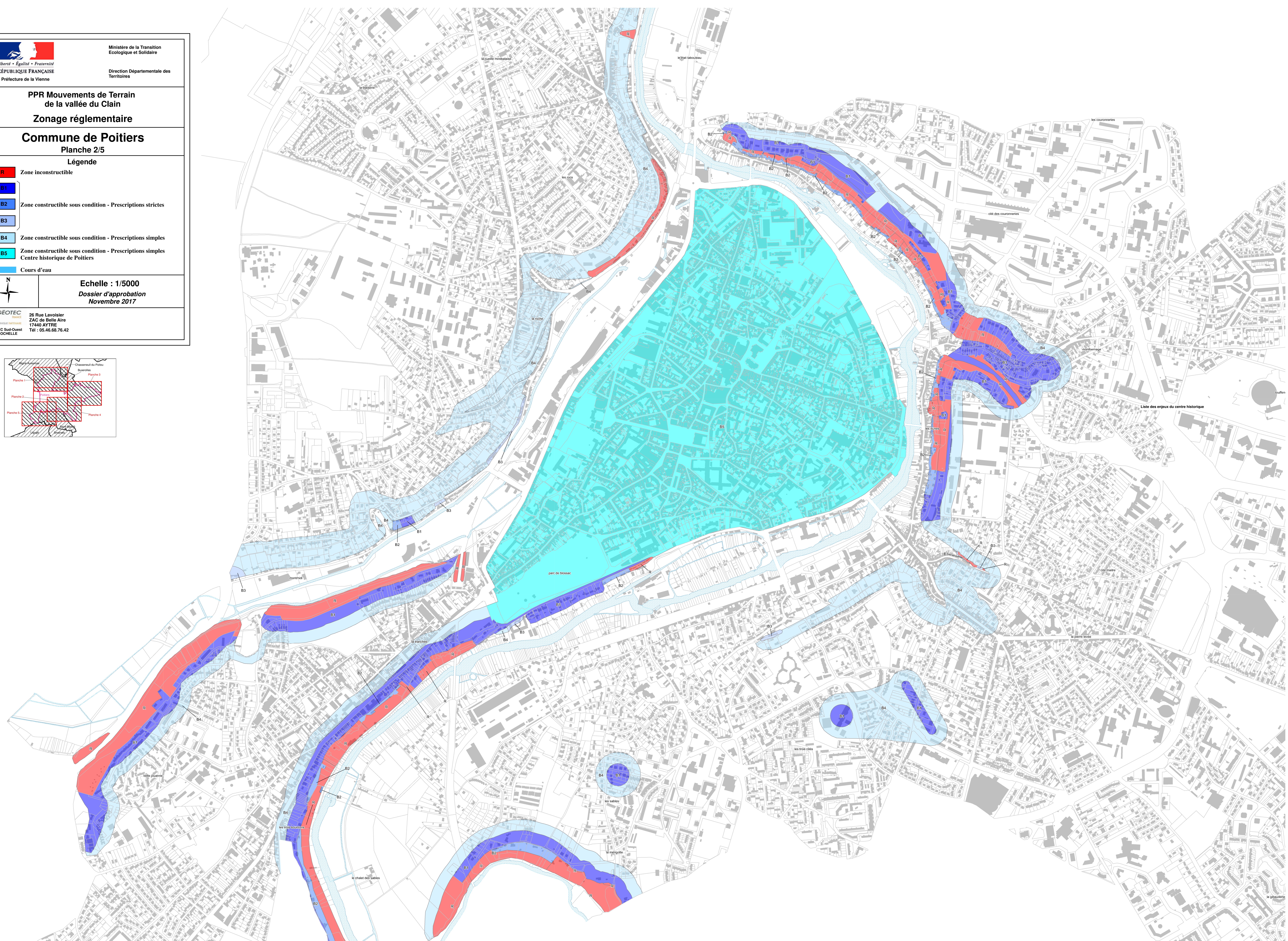
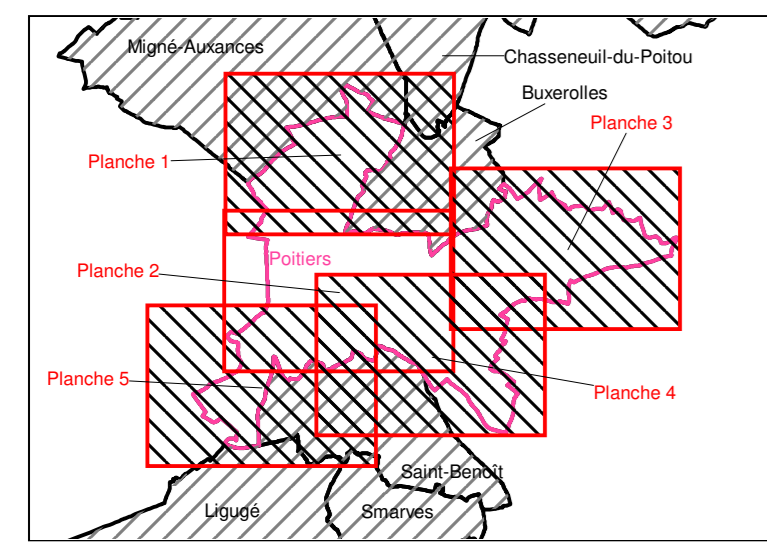
- R** Zone inconstructible
- B1** Zone constructible sous condition - Prescriptions strictes
- B2** Zone constructible sous condition - Prescriptions strictes
- B3** Zone constructible sous condition - Prescriptions strictes
- B4** Zone constructible sous condition - Prescriptions simples
- B5** Zone constructible sous condition - Prescriptions simples
Centre historique de Poitiers
- Cours d'eau**



Echelle : 1/5000

Dossier d'approbation
Novembre 2017

GEOTEC
26 Rue Lavoisier
ZAC de Belle Aire
17440 AYTRE
Tél : 05.46.68.76.42
GEOTEC Sud-Ouest
LA ROCHELLE



Liste des enjeux du centre historique