



Moyen ★★

13,5 km (34% sur route)

3h30 à pied - 1h30 à VTT



A ne pas manquer
**L'église
Saint-Clément**

CHASSENEUIL-DU-POITOU

L'église Saint-Clément est dépositaire d'une statue représentant saint Pierre, appelée localement saint Braillou, d'où sa légende. En effet, en patois local, un «braillou» est un enfant qui braille. Et lorsqu'un jeune enfant pleurait ou criait trop, ses parents le présentaient à la statue qui est réputée pour apaiser les enfants agités.

Pour en savoir plus : www.tourisme-chasseneuil-du-poitou.com/eglise-st-clementchasseneuil-du-poitou/activite9



© Thierry Seldubuisson

A découvrir aussi

- Le musée « Maison d'autrefois »
- Le moulin d'Anguitard
- La vallée sèche d'Ensoulesse
- Les berges du Clain

● Le musée « Maison d'autrefois »

Ce musée d'art et de traditions populaires permet de remonter le temps. Plusieurs périodes historiques sont mises en valeur, à travers l'époque carolingienne, avec Charlemagne et son fils Louis Le Pieux ; la vie quotidienne de la fin du XIX^e siècle jusqu'aux années 1950 ; ou encore la présentation d'une page de l'économie locale avec les souvenirs de l'usine Leclanché.

Information/réservation auprès de l'Office de Tourisme de Grand Poitiers : 05 49 41 21 24

● Le moulin d'Anguitard

Edifié au XIX^e siècle, le bâtiment servait à broyer du blé grâce à la force hydraulique. Construit vers les années 1850, il s'agissait d'un moulin à cylindres hydrauliques et à vapeur qui servait à la production de farine panifiable. Racheté par la municipalité aux Grands Moulins de Chasseneuil en 1977, l'édifice en bordure de Clain abrite aujourd'hui des activités culturelles. On accède toujours au moulin par le vieux pont du XVI^e siècle, dit « pont romain ».

Pour en savoir plus : www.tourisme-chasseneuil-du-poitou.com/moulin-d-anguitardchasseneuil-du-poitou/activite7



Le moulin d'Anguitard © Daniel Proux - Ville de Poitiers

● La vallée sèche d'Ensoulesse

La petite vallée d'Ensoulesse, située sur la commune voisine de Montamisé, serpente le long de coteaux calcaires et de bois. La rivière a tracé son lit dans le calcaire et coule désormais dans de multiples cheminements souterrains. Parfois, lors de crues exceptionnelles, l'eau sourd en fond de vallée et redonne son visage aquatique au site.

● Les berges du Clain

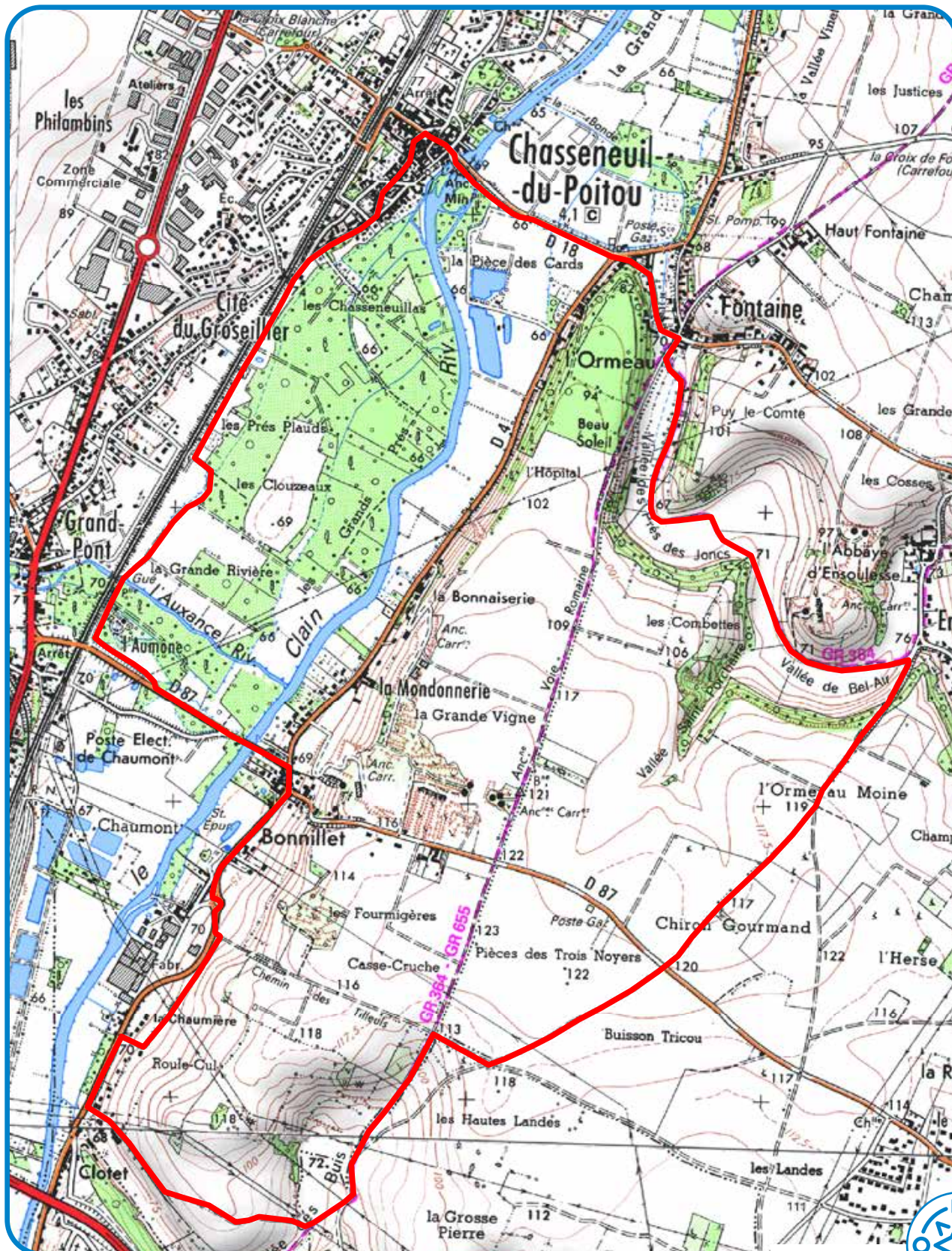
La vallée du Clain est un cours d'eau qui prend sa source en Charente et traverse la ville de Poitiers, avant de rejoindre la Vienne, près de Châtelleraut, à Cenon-sur-Vienne. Rivière de pays calcaire, le Clain forme une vallée encaissée offrant des paysages variés.



Randonnées nature

- Moyen ★★
- 13,5 km (34% sur route)
- 3h30 à pied - 1h30 à VTT

CHASSENEUIL-DU-POITOU • Boucle 10 A



CODES DE BALISAGE

Bonne direction



Changement de direction



Mauvaise direction



Attention : en période de crues, certains chemins peuvent devenir impraticables