



Moyen ★ ★

12 km (41% sur route)

3h à pied - 1h à VTT

Aux alentours de Fontaine-le-Comte



A ne pas manquer

**Le logis
des Piliers**

FONTAINE-LE-COMTE



La première mention du domaine des Piliers, appelé aussi les « Deffends », date de 1250. A cette époque, ce fief relève de l'abbaye de Fontaine-le-Comte. Achetés en ruines par François Arduin, les bâtiments sont restaurés en 1515. Le domaine des Piliers s'étend en devenant successivement propriété des familles Rataud, Acquet, puis de Maître Louis de Sauzet.

Il faut attendre Pierre Guyon, maire de Poitiers en 1636, pour que le château soit reconstruit. Il est alors représentatif des châteaux du XVII^e siècle, avec sa façade principale sur cour entourée de communs et accessible par le porche orné des armes de la famille Guyon.

© Daniel Proux - Ville de Poitiers

A découvrir aussi

- **Le bois des Feuillants**



© Alain Montaufier pour LISEA



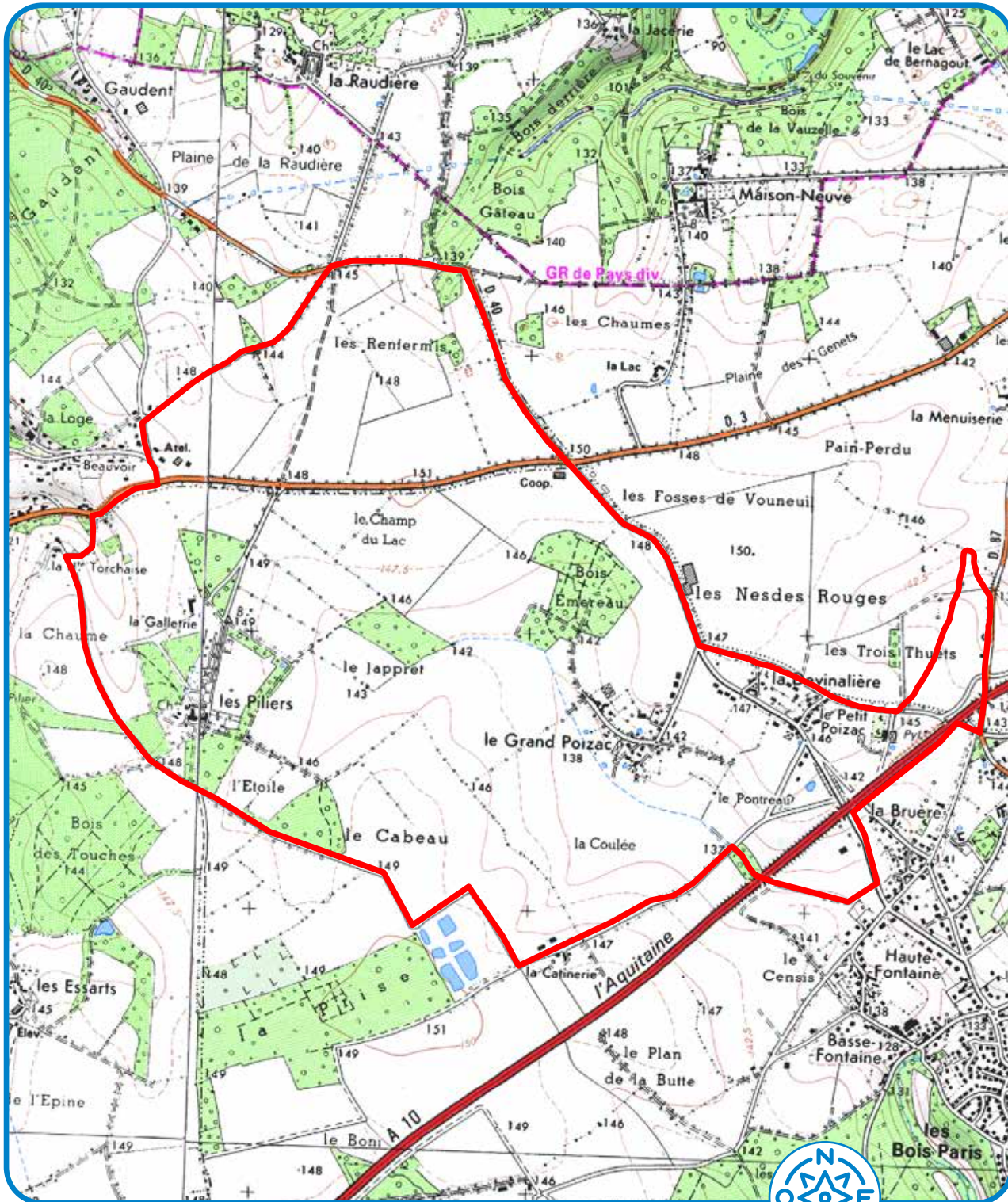
Randonnées nature

Moyen ★★

12 km (41% sur route)

3h à pied - 1h à VTT

FONTAINE-LE-COMTE • Boucle 2 B



CODES DE BALISAGE

Bonne direction



ou



Changement de direction



ou



Mauvaise direction



ou

