



33 km ★★ ★

8 à 9h. à pied

3 à 4h en VTT

Les vallées discrètes

Boucle entre Poitiers / Saint-Benoît / Ligugé / Croutelle /
Fontaine-le-Comte / Vouneuil-sous-Biard / Biard / Poitiers



A ne pas manquer

Le
Viaduc

Passage sur le viaduc de Saint-Benoît, construit en 1892 de 328 m. à 20 m. de hauteur, offrant une vue panoramique sur les alentours.

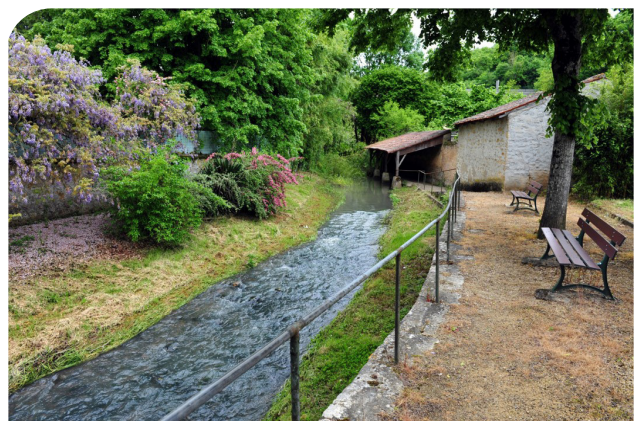


Viaduc de Saint-Benoît © Benoit Tercier

A découvrir aussi

- La vallée des légendes à Ligugé
- La Feuillante à Croutelle
- L'abbaye de Fontaine
- Le lavoir de Vouneuil-sous-Biard
- Les chemins bord de Boivre à Biard

Sur cette boucle de 33 km, vous allez pouvoir allier technicité, endurance et relance au travers d'un patrimoine varié et magnifique pour les vététistes, trailers ou marcheurs confirmés.



La Feuillante à Croutelle © Benoit Tercier



Le lavoir de Vouneuil-sous-Biard © Benoit Tercier

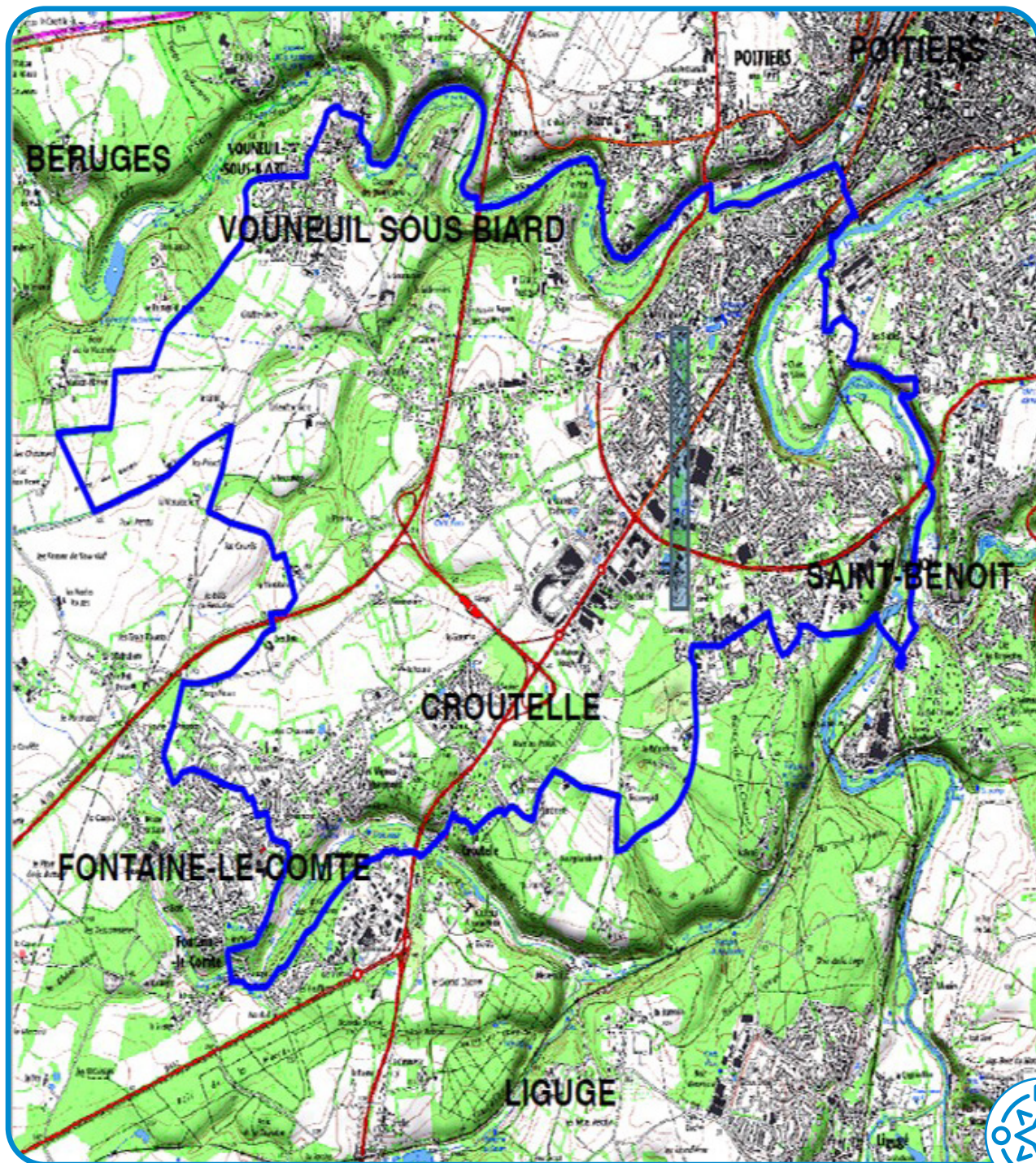
La totalité du circuit est signalé par des bornes en bois numérotées 1A, pouvant se pratiquer dans les deux sens afin de vous offrir des paysages différents selon les saisons, depuis l'une des villes nommées.



Randonnées nature

- 33 km technique ★★ ★
- 8 à 9h. à pied
- 3 à 4h en VTT

LES VALLÉES DISCRÈTES - Circuit 1A



CODES DE BALISAGE

Bonne direction



ou

Changement de direction



ou

Mauvaise direction



ou